

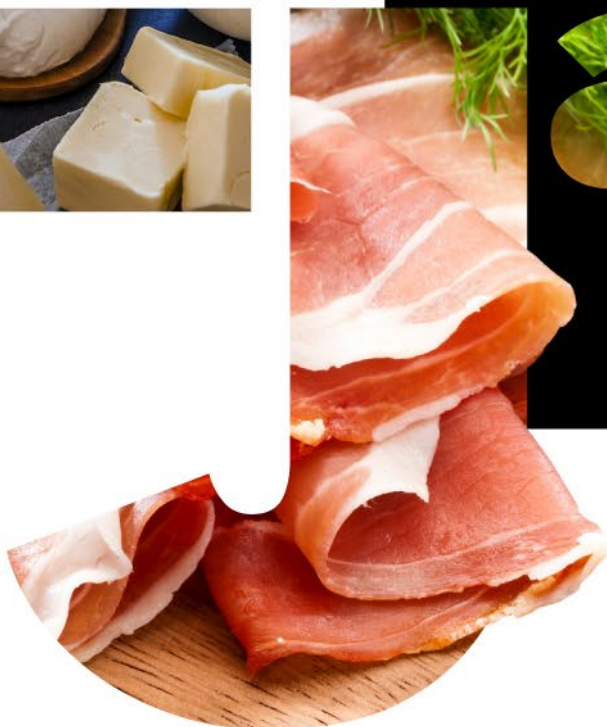


lacto

株式会社ラクト・ジャパン
決算説明補足資料
2022年11月期



apan



1	連結業績概要	P.3
2	事業別売上高	P.4
3	事業別取扱数量	P.5
4	連結貸借対照表	P.6
5	2023年11月期 連結業績予想	P.7

1. 連結業績概要

(単位：百万円)

	2021.11期	2022.11期		
		実績	増減額	増減率
売上高	110,883	147,423	36,539	33.0%
経常利益	2,681	3,134	452	16.9%
売上高経常利益率	2.4%	2.1%	-	-
(経常利益に含まれる為替影響額※)	(△77)	(117)	-	-
親会社株主に帰属する当期純利益	1,959	2,286	327	16.7%
売上高当期純利益率	1.8%	1.6%	-	-
1株当たり当期純利益 (円)	198.73	231.64	32.91	
為替レート (円/USD)	108.97	129.67	20.70	
為替レート (円/EUR)	129.68	136.86	7.18	

(注) 財務数値の表示は端数切捨て。

※ 経常利益に含まれる為替影響額：当社は為替予約の会計処理について原則的な方法を採用しており、各利益段階において為替変動による影響を受けることがあります。仕入計上がされているものの、売上計上時期が翌四半期に行われた場合には、営業外収益に為替差損益のみが先行して計上され経常利益に反映されることがあります。

2. 事業別売上高

(単位：百万円)

	2021.11期			2022.11期			2023年 11月期
	上期	下期	通期	上期	下期	通期	通期 予想
乳原料・チーズ	36,952	39,528	76,481	47,202	51,618	98,821	106,400
前年同期間比(%)	△7.5	2.9	△2.4	27.7	30.6	29.2	7.7
食肉食材	6,769	7,509	14,278	7,221	7,914	15,135	15,200
前年同期間比(%)	10.8	29.7	20.0	6.7	5.4	6.0	0.4
アジア (乳原料販売)	6,809	8,944	15,754	12,279	14,393	26,672	26,800
前年同期間比(%)	△32.8	29.9	△7.5	80.3	60.9	69.3	0.5
アジア (チーズ製造販売)	1,689	1,634	3,324	1,827	2,157	3,984	4,600
前年同期間比(%)	24.9	6.0	14.8	8.1	32.0	19.9	15.4
その他	427	617	1,044	1,257	1,551	2,808	7,000
前年同期間比(%)	10.8	102.3	51.2	194.4	151.2	168.9	149.2
売上高合計	52,648	58,235	110,883	69,788	77,635	147,423	160,000
前年同期間比(%)	△9.1	10.0	0.0	32.6	33.3	33.0	8.5

(数値の表示は端数切捨て)

3. 事業別取扱数量

(単位：トン)

	2021.11期			2022.11期			2023年 11月期
	上期	下期	通期	上期	下期	通期	通期 予想
乳原料・チーズ	91,993	92,364	184,358	96,454	86,502	182,957	172,000
前年同期間比(%)	△6.4	△1.0	△3.8	4.8	△6.3	△0.8	△6.0
食肉食材	12,567	13,132	25,699	12,096	12,679	24,775	28,000
前年同期間比(%)	9.7	25.4	17.2	△3.7	△3.4	△3.6	13.0
アジア (乳原料販売)	22,690	25,126	47,817	26,549	23,874	50,423	56,500
前年同期間比(%)	△35.0	△0.4	△20.5	17.0	△5.0	5.5	12.1
アジア (チーズ製造販売)	2,334	2,301	4,635	2,336	2,449	4,786	5,900
前年同期間比(%)	17.6	4.0	10.4	0.1	6.4	3.3	23.3

(数値の表示は端数切捨て)

4. 連結貸借対照表

(単位：百万円)

	2021.11月末	2022.11月末	増減額
流動資産	50,018	70,067	20,049
現金及び預金	5,510	6,379	868
受取手形及び売掛金	19,277	21,065	1,788
棚卸資産	24,839	41,382	16,543
流動資産その他	390	1,238	848
固定資産	2,881	3,389	507
有形固定資産	709	942	233
無形固定資産	44	39	△5
投資その他の資産	2,128	2,408	280
資産合計	52,899	73,456	20,556
買掛金	12,202	17,349	5,147
有利子負債	19,531	31,262	11,730
負債その他	1,587	2,364	777
負債合計	33,320	50,975	17,654
純資産	19,578	22,481	2,902
負債・純資産合計	52,899	73,456	20,556

(財務数値の表示は端数切捨て、内訳は主要項目のみ記載)

主な増減要因

棚卸資産の増加

- ・ 経済活動再開にともなう販売契約の増加により商品が増加
- ・ 原料価格の高騰に伴う商品単価の上昇、および、為替（円安）の影響

買掛金の増加

- ・ 棚卸資産の増加理由と同様

有利子負債の増加

- ・ 運転資金の増加にともなう長短期借入金とCPの増加

(単位：百万円)

	2022.11期 実績	2023.11期		
		予想	対前期比 増減	対前期比 増減率
売上高	147,423	160,000	12,576	8.5%
経常利益	3,134	3,200	65	2.1%
売上高経常利益率	2.1%	2.0%	-	-
親会社株主に帰属する当期純利益	2,286	2,330	43	1.9%
売上高当期純利益率	1.6%	1.5%	-	-
<hr/>				
1株当たり当期純利益 (円)	231.64	235.52	3.88	
1株当たり配当金 (円)	中間	0.00	24.00	24.00
	期末	40.00	24.00	△16.00

ご注意事項

本資料には、当社の戦略や見通しなど将来の業績に関する記述が含まれております。これらは現時点における当社の判断に基づくものであり、リスクや不確実性を含んでおります。経営環境の変化など、さまざまな要因により変更されることがあります。あらかじめご了承ください。